

"FULCRO"

CODICE FAMIGLIA
FAMILY CODE

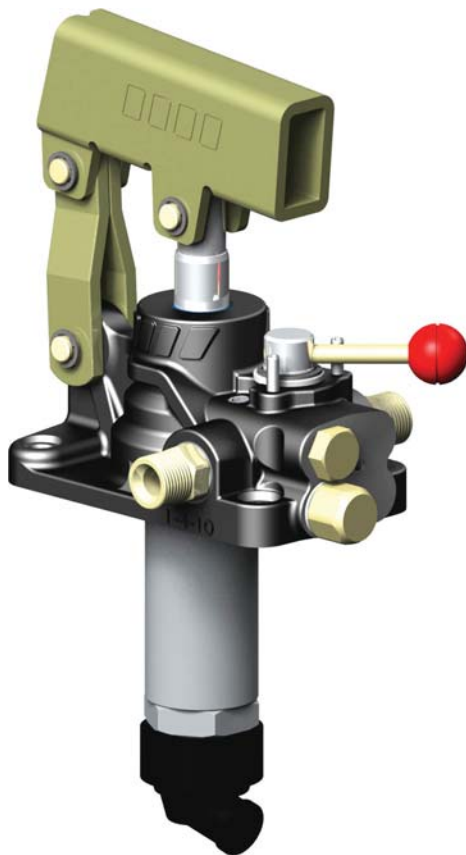
106

POMPE A MANO CON VALVOLA DI SICUREZZA E INVERTITORE DI FLUSSO
HAND PUMPS WITH SAFETY VALVE AND DIRECTIONAL CONTROL VALVE

SERIE
SERIES

PMI+VS
12-25-45

Codice foglio: 997-106-01310 Rev: AC



Codice fascicolo: 997-400-10610 Rev: AD

Data: Martedì 15 gennaio 2008

Pompe a mano con azionamento a doppio effetto per impianti a doppio effetto, direttamente flangiabili su serbatoio e con invertitore di flusso e valvola di sicurezza registrabile incorporati.

Sono disponibili in tre diverse cilindrate per consentire le più svariate applicazioni e per limitare lo sforzo sulla leva in ogni situazione. Hanno il corpo in ghisa sferoidale con trattamento in cataforesi anticorrosione e lo stelo nichelato.

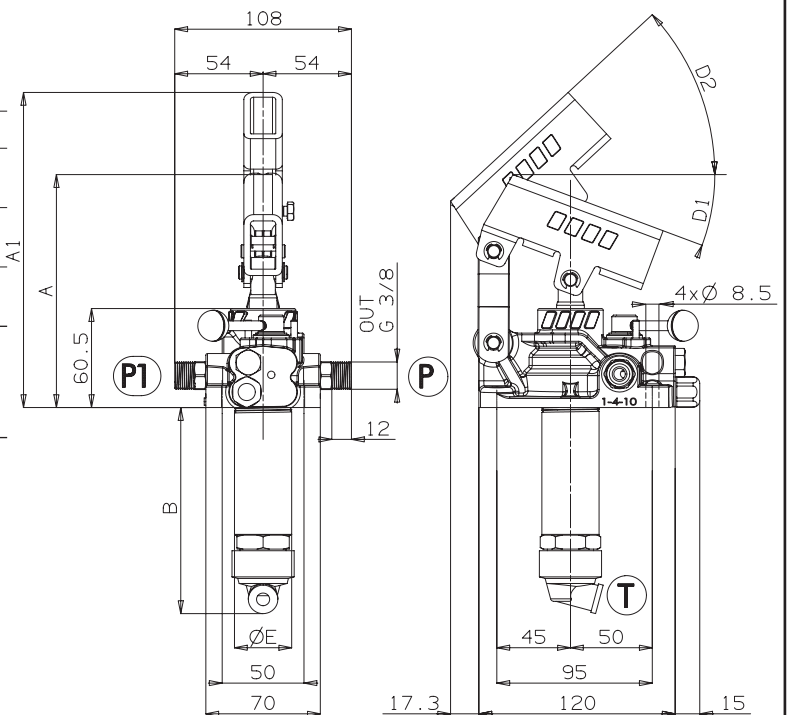
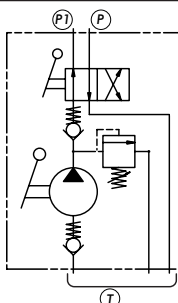
Double acting hand pumps suitable to operate double acting applications. They can be fitted also onto tank and are equipped with built-in directional control valve and with adjustable safety valve. These hand pumps can have 3 different sizes to perform various applications and to achieve smoother loads on the lever. They are available with nodular cast-iron body with cathaphoresis anti-corrosion treatment and nickel-plated spool.

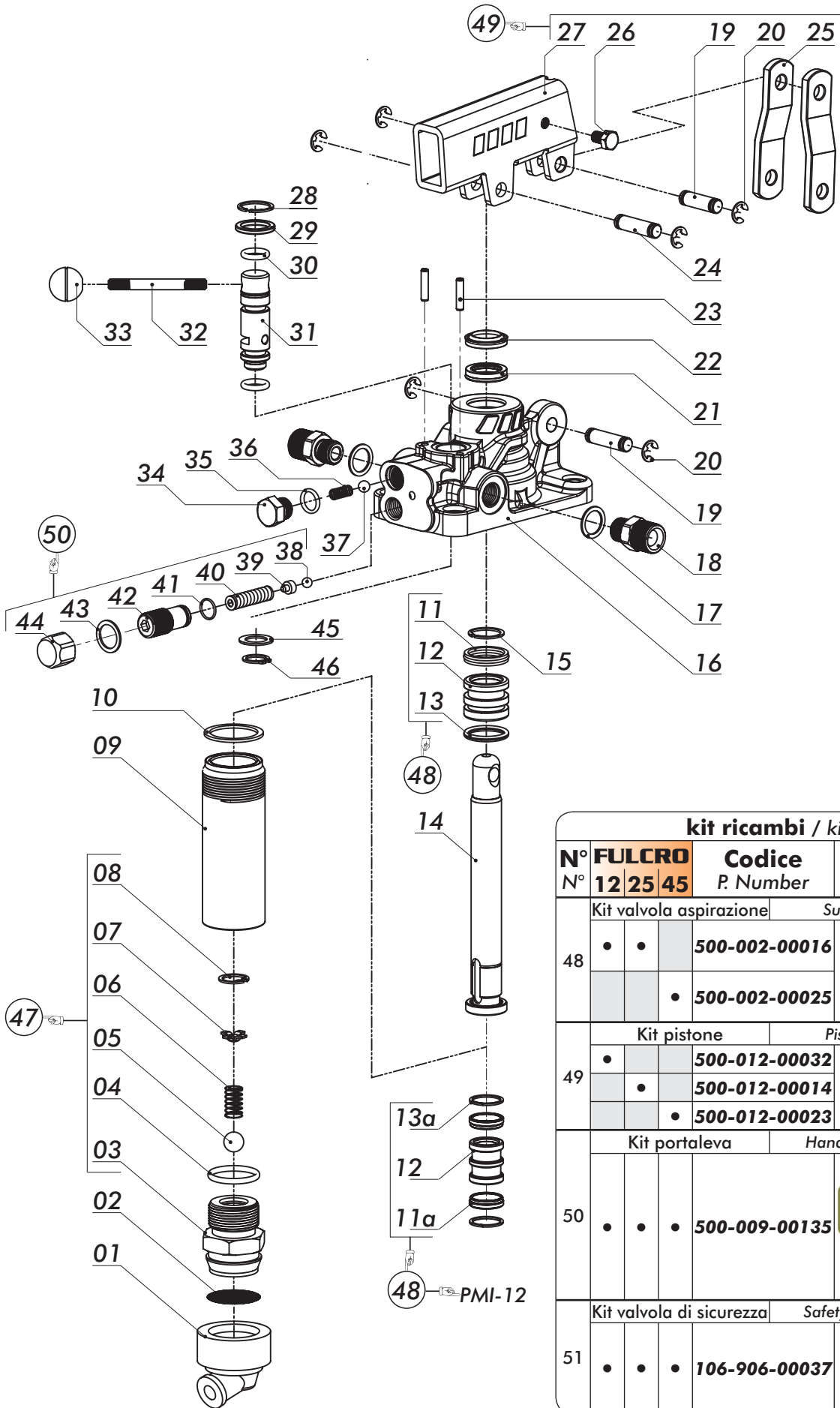
		Codice di ordinazione (senza leva) Order code (without lever)		
		FULCRO 12	FULCRO 25	FULCRO 45
Senza Serbatoio Without Tank		106-021-00019	106-013-00019	106-013-00028
Con serbatoi With Tank Litri / Litres	1	106-020-00010	106-011-00011	106-012-00065
	2	106-020-00029	106-011-00020	106-012-00056
	3	106-020-00038	106-011-00039	106-012-00010
	5	106-020-00047	106-011-00048	106-012-00029
	7	106-020-00056	106-011-00057	106-012-00038
	10	106-020-00065	106-011-00066	106-012-00047

Ingombro Overall Dimension

	A	A1	B	C	D1	D2	E
	mm	mm	mm	mm	°	°	mm
FULCRO 12	143	187	120	2,8	18,5	45	35
FULCRO 25	142	193	127	3,7	20	45	35
FULCRO 45	141	193	138	3,7	20	45	42

Schema Idraulico Hydraulic layout





kit ricambi / kit's			
N°	FULCRO	Codice	Gruppo
N°	12 25 45	P. Number	Assembly
48		Kit valvola aspirazione	Suction valve kit
		• •	500-002-00016
		•	500-002-00025
49		Kit pistone	Piston assembly
		•	500-012-00032
		•	500-012-00014
		•	500-012-00023
50		Kit portaleva	Hand lever holder kit
		• • •	500-009-00135
51		Kit valvola di sicurezza	Safety valve assembly
		• • •	106-906-00037

Codice foglio: 997-106-01310 Rev: AC

Codice fascicolo: 997-400-10610 Rev: AD

Data: Martedì 15 gennaio 2008

N° N°	FULCRO			Codice P. Number	Descrizione Description	Quantità Quantity
	12	25	45			
1	•	•	•	506-000-00392	Guarnizione portafiltro Suction cap	1
2	•	•	•	550-001-00012	Filtro acciaio rotondo Steel strainer	1
3	•	•	•	540-005-00019 540-005-00037	Corpo valvola di aspirazione Suction valve casing	1
4	•	•	•	506-002-00201 506-003-00095	Guarnizione OR O-ring	1
5	•	•	•	510-009-00116	Sfera tenuta Ball	1
6	•	•	•	512-005-00689	Molla valvola di aspirazione Spring for suction valve	1
7	•	•	•	550-001-00101	Guidamolla Spring-guide	1
8	•	•	•	501-001-00113 537-002-00037	Anello elastico Circlip	1
9	•	•	•	537-002-00019 537-002-00028	Cilindro acciaio Steel stem	1
10	•	•	•	116-009-01255 116-009-01308	Rondella tenuta cilindro Washer	1
11a	•	•	•	506-000-00516	Guarnizione speciale Special gasket	2
11	•	•	•	506-000-00258 506-000-00267	Guarnizione speciale Special gasket	1
12	•	•	•	532-002-00082 532-002-00028 532-002-00037	Pistone Piston	1
13a	•	•	•	550-004-00046	Anello antiestrusore Locking ring	2
13	•	•	•	506-002-00158 506-002-00229	Guarnizione OR O-ring	1
14	•	•	•	535-001-00121 535-001-00069 535-001-00078	Stelo Piston rod	1
15	•	•	•	501-011-00086 501-011-00111 501-011-00148	Anello elastico Circlip	1
16	•	•	•	517-001-00503 517-001-00521 517-001-00549	Corpo pompa a mano Hand pump housing	1
17	•	•	•	116-009-00158	Rondella utilizzi Washer	2
18	•	•	•	116-006-00259	Niplo utilizzi Pressure nipple	2
19	•	•	•	526-001-00095	Spinotto lunghezza 26mm Gudgeon Pin 26mm	2
20	•	•	•	501-015-00028 506-000-01640	Anello elastico Circlip	6
21	•	•	•	506-000-01659 506-000-01668	Guarnizione a labbro Lip seal	1
22	•	•	•	506-000-01613 506-000-01622 506-000-01631	Guarnizione raschiapolvere Wiper seal	1
23	•	•	•	501-004-00058	Spina elastica Spring pins	2
24	•	•	•	526-001-00086	Spinotto Gudgeon Pin	1
25	•	•	•	538-001-00081	Biella Brackets	2
26	•	•	•	502-002-00012	Vite blocco leva Locking lever screw	1
27	•	•	•	539-001-00212	Portaleva Lever holder	1
28	•	•	•	501-011-00102	Anello elastico Circlip	1
29	•	•	•	506-000-00963	Guarnizione protezione stelo Seal	2
30	•	•	•	506-002-00041	Guarnizione OR O-ring	1
31	•	•	•	536-001-00030	Stelo invertitore Diverter rod	1
32	•	•	•	539-004-00031	Leva per invertitore Directional control lever	1
33	•	•	•	509-001-00073	Pomello rosso Red knob	1
34	•	•	•	540-003-00360	Tappo valvola di ritegno Non-return valve cover	1
35	•	•	•	506-019-10200	Guarnizione OR O-ring	1
36	•	•	•	512-005-01428	Molla valvola di ritegno Non-return valve spring	1
37	•	•	•	510-009-00054	Sfera tenuta di ritegno Non-return ball	2
38	•	•	•	510-009-00045	Sfera tenuta valvola di sicurezza Safety valve ball	1
39	•	•	•	542-001-00073	Pistone guidamolla Guide-spring pin	1
40	•	•	•	512-005-00312	Molla valvola di sicurezza Safety valve spring	1
41	•	•	•	506-019-10102	Guarnizione OR O-ring	1
42	•	•	•	504-000-00458	Grano registro valvola di sicurezza Setting screw for safety valve	1
43	•	•	•	116-009-00201	Rondella tenuta valvola di massima Washer	1
44	•	•	•	540-006-00116	Tappo chiusura valvola di sicurezza Safety valve cover	1
45	•	•	•	530-001-00489	Distanziale Spacer	1
46	•	•	•	501-002-00103	Anello elastico Circlip	1

Dati Tecnici Technical data

Tipo pompa Pump type	Taratura standard Standard pressure setting	Taratura massima Max. pressure setting	Cilindrata Displacement			Peso Weight
			Completa / Full cm ³	Tiro / Pull cm ³	Spinta / Push cm ³	
FULCRO 12	160	300	12	6,1	5,9	2,9
FULCRO 25	160	300	25	13,4	11,6	2,9
FULCRO 45	160	270	45	23,7	21,3	3,2

Fluido idraulico Fluid	Minerale o sintetico compatibile con guarnizioni: Mineral or synthetic compatible with the following seals: NBR, FKM, FPM, Nylon				
Viscosità cinematica consigliata Kinematic viscosity suggested	T media ambiente (°C) Average ambient temp. (°C)	< -10	-10÷10	10÷35	> 35
	VG (cSt = mm ² /s)	22	32	46	68
Pres. di aspirazione Inlet pressure		-0,3 ÷ 2 bar			

Kit di guarnizioni Seal kit

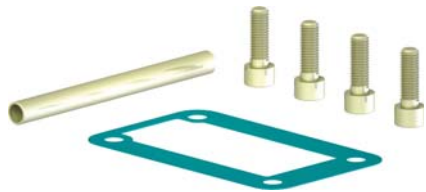
FULCRO 12	FULCRO 25	FULCRO 45
106-900-00551	106-900-00604	106-900-00659



106-000-00032 PIA.APP.GRP.PMP. PMS-PMI
 MOUNTING PLATE FOR TANK PMS-PMI



106-000-00078 AST. CON IMP.PMS/PMI L.600 MM 35x15
 LEVER FOR PMS/PMI L. 600 MM 35x15



106-960-00700 KIT MONTAGGIO POMPE PMS/PMI
 MOUNTING KIT FOR PUMPS PMS/PMI

Sforzo in fase di pompaggio con leva standard

Load while pumping with standard lever

